

2012年4月2日

各位

株式会社 総合車両製作所  
経営管理本部総務部（広報）  
TEL: 045-701-9766 担当: 武内

## 新会社発足に伴う経営体制ならびに組織について

標記について、4月2日に開催された当社の臨時株主総会および臨時取締役会にて下記のとおり決定いたしましたのでお知らせいたします。

記

## ●会社概要

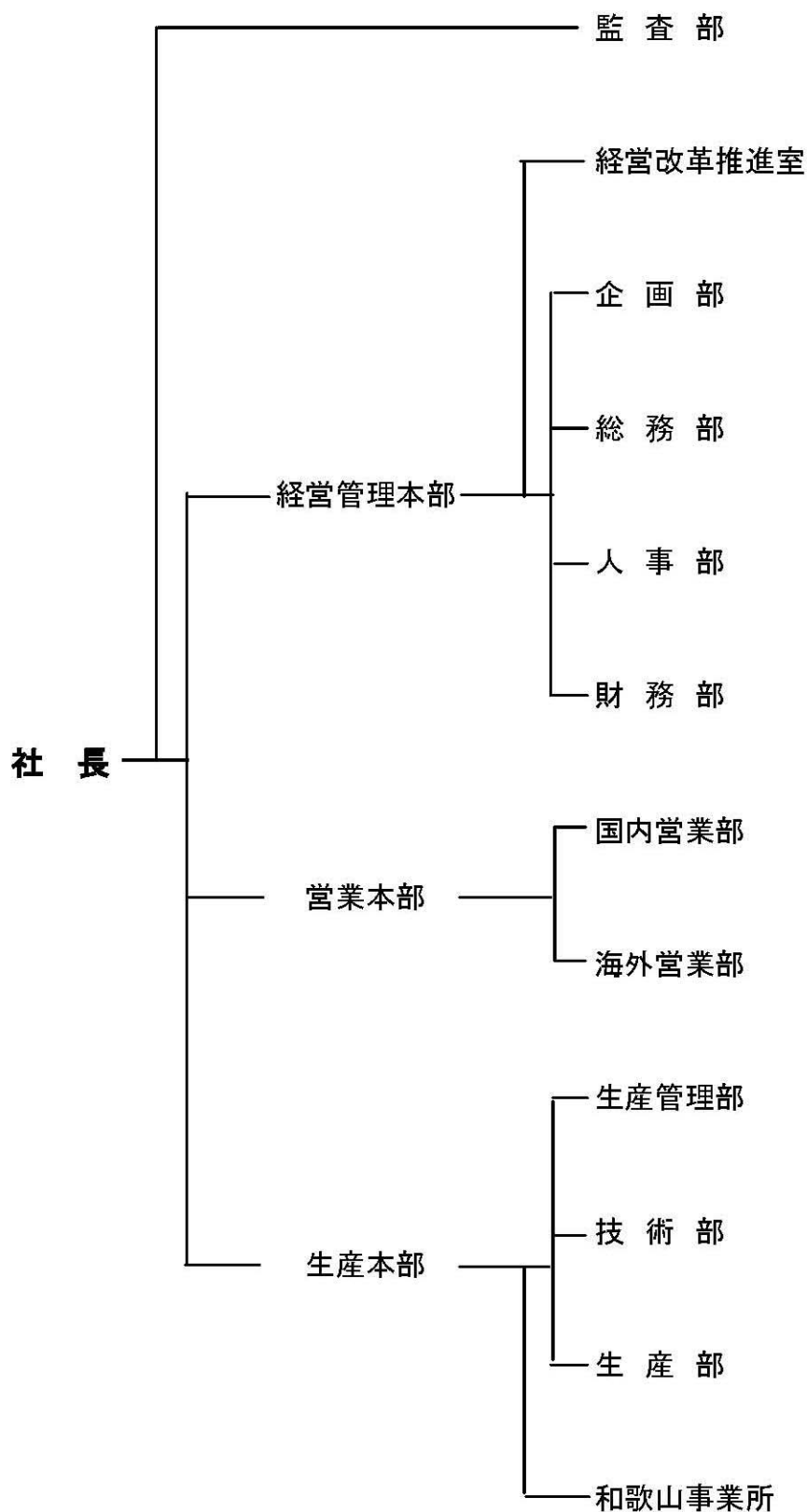
- |           |                                                                                             |
|-----------|---------------------------------------------------------------------------------------------|
| 1. 商号     | 株式会社 総合車両製作所<br>英語名: JAPAN TRANSPORT ENGINEERING COMPANY<br>略称: <b>J-TREC</b> (読み: ジェイトレック) |
| 2. 本店所在地  | 神奈川県横浜市金沢区大川3番1号                                                                            |
| 3. 代表者    | 代表取締役社長 宮下 直人 (みやした なおと)                                                                    |
| 4. 資本金    | 100百万円 (東日本旅客鉄道株式会社100%子会社)                                                                 |
| 5. 主な事業内容 | ・鉄道車両およびその部品の製造、修理および販売<br>・鉄道用品 (分岐器等) の製造、修理および販売<br>・コンテナおよびその部品の製造、修理および販売 等            |
| 6. 社員数    | 951名 (2012年4月2日現在)                                                                          |

●経営陣

代表取締役 取締役社長	宮 下 直 人	
専務取締役	伊 藤 嘉 道	経営管理本部長
専務取締役	山 崎 卓	生産本部長
取 締 役	滝 田 晴 之	営業本部長
取 締 役	中 永 潤 二	経営管理本部副本部長
取 締 役	新 井 静 男	生産本部副本部長（設計品質・新幹線担当）
取 締 役	千 本 松 正 美	営業本部副本部長（海外担当）
取 締 役	渋谷 克彦	経営管理本部総務部長、経営管理本部人事部担当
監 査 役	坂 本 正 嗣	
執行役員	杉 山 隆	生産本部技術部長兼同部基礎開発担当部長
執行役員	横 山 禎 夫	生産本部生産管理部長
執行役員	増 本 照 美	生産本部和歌山事業所長
執行役員	前 田 秀 幸	生産本部生産部長
執行役員	南 康 彦	経営管理本部財務部長、監査部長

●組織図

2012年4月2日現在



以 上